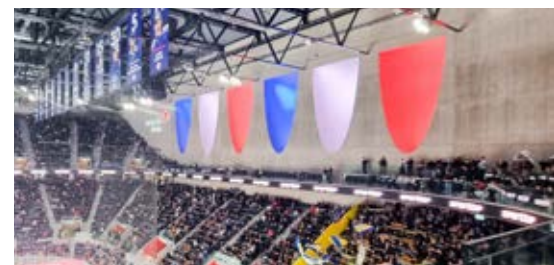


HIER SIND WIR IM ELEMENT!



FANGER ELEMENTE^{TECHNIK} AG

Schwerzbachstrasse 1
6074 Giswil
041 666 33 66



- 5 Unsere Dienstleistungen
- 7 Unsere Werte

9 Infrastrukturbau

- 11 Unterführungen/Rampen/Treppen
- 13 Bachdurchlässe
- 15 Transport- und Medienkanäle
- 17 Schottertröge
- 19 Tunnelelemente
- 21 Brückenbau
- 23 Stützmauern
- 25 Kabelschächte

27 Architekturbau

- 29 Fassadenelemente
- 31 Balkenelemente
- 33 Treppenelemente

35 Modulbau

- 37 Technikkabinen

39 Industrie- + Gewerbebau

- 41 Rippenplatten/Stützen/Binder
- 43 Träger
- 45 Spezialelemente

47 Elemente nach Wunsch

- 49 Gestaltungselemente
- 51 Transporte und Montagen

UNSERE DIENSTLEISTUNGEN

BERATUNG | PLANUNG | AUSFÜHRUNG



«Unsere Bauweise verbindet Effizienz, Sicherheit und Nachhaltigkeit.»

Auf uns können Sie bauen

Der Name Fanger steht für über 80 Jahre Erfahrung in der Baubranche, fachspezifisches Know-how in Kies- und Betonproduktion, Vorfabrikation sowie Hub- und Transporttechnik. Ebenso steht der Name Fanger für ein Familienunternehmen, in dem die Zufriedenheit der Mitarbeiterinnen und Mitarbeiter einen hohen Stellenwert hat. Nur zufriedenes und gut ausgebildetes Personal ist in der Lage, gute Arbeit zu leisten, um den hohen Ansprüchen unserer Kunden gerecht zu werden. Die Fanger Elementtechnik AG hat sich in den letzten Jahrzehnten zu einem modernen und leistungsfähigen Elementwerk entwickelt.

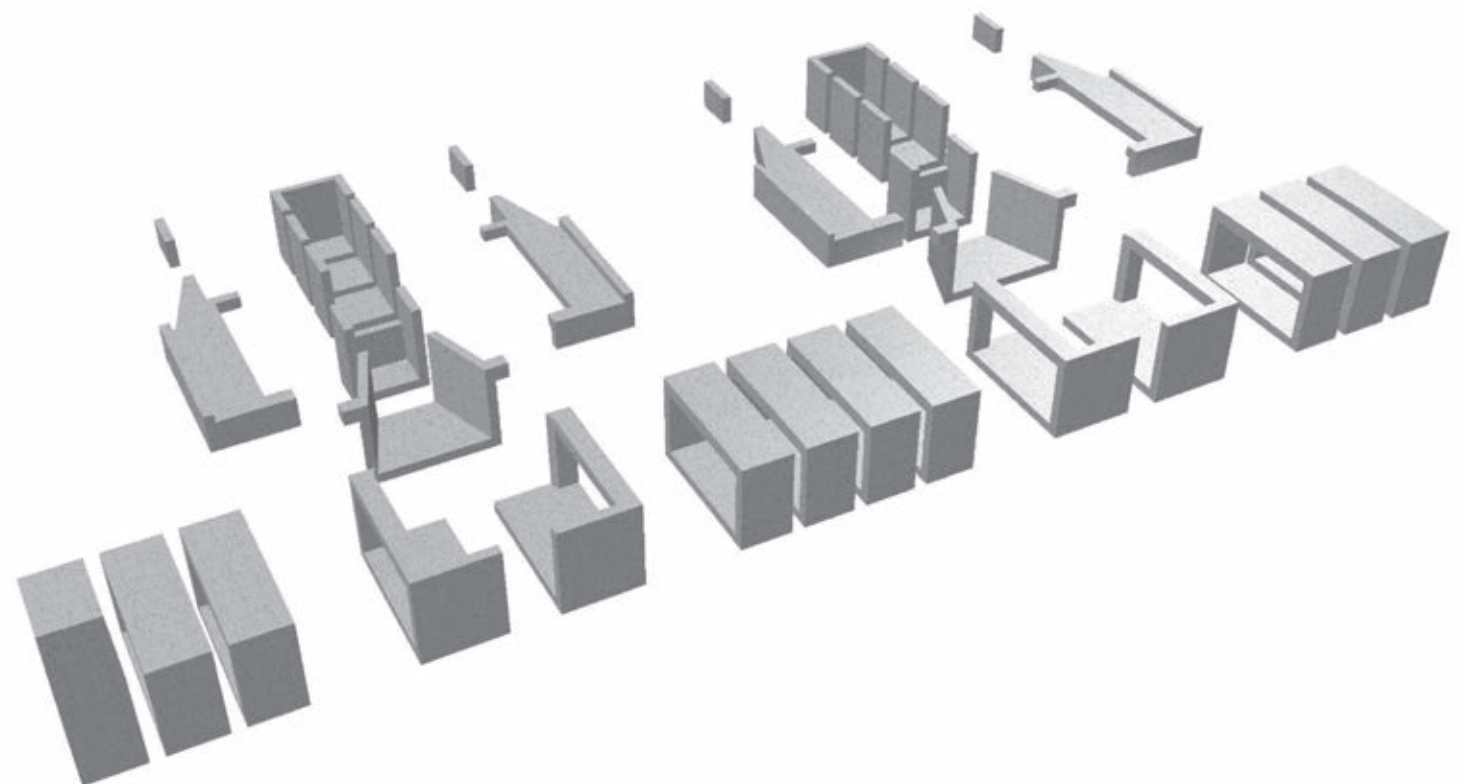
Stetige Entwicklung

Die Produktion der Fertigelemente erfolgt in unserem Werk Schwerzbachstrasse in Sachseln / Giswil. Erfahrene Fachleute, unterstützt von modernen Schalungen und Betriebseinrichtungen, garantieren bei witterungsunabhängiger Fabrikation für qualitativ hochwertige Produkte. Unsere erfahrene Montagegruppe hat schon unter verschiedensten örtlichen Bedingungen bei extrem kurzen Einbauzeiten hervorragende Arbeit geleistet. Seit einigen Jahren nimmt die Ausbildung von Lehrlingen einen wichtigen Platz ein. Langjährige Erfahrung, Innovation und Verlässlichkeit sind nur einige Eigenschaften, welche die Firma Fanger Elementtechnik AG auszeichnen und deren Wirken beeinflussen.

Gut geplant ist halb gebaut

Um ein vorfabriziertes Bauwerk erstellen zu können, ist eine sorgfältige Planung die Grundlage zum Erfolg. Bei der Herstellung der Elemente in Kontaktbauweise ist als Erstes ein Konzept für die Einteilung der einzelnen Elemente erforderlich. Dies erfolgt unter Betrachtung von Bauabläufen, ausführungstechnischen Details sowie Gewicht und Grösse der Elemente für Transport und Einbau. Oft müssen noch weitere Rahmenbedingungen berücksichtigt werden, wie beispielsweise der Einbau unter Bahnbetrieb oder verschiedene Bauphasen, welche mit entsprechenden Massnahmen ermöglicht werden. Anhand des Grobkonzeptes erfolgt die Bauteildimensionierung mit der Statik der einzelnen Elemente. Auf der Grundlage der statischen Berechnungen folgt die Ausführungsplanung mit der Erstellung der Pläne. Nebst einem Übersichtsplan, auf welchem die einzelnen Elemente mit den jeweiligen Elementbezeichnungen und Abmessungen ersichtlich sind, werden für jedes Element separate Schalungs- und Bewehrungspläne erstellt. Die Ausführung wird jeweils im Elementwerk wie auch beim Einbau durch den zuständigen Ingenieur begleitet. Auf Ihren Wunsch sind wir in der Lage, diese Arbeiten als Dienstleistung anzubieten.

Neben Sicherheit, Qualität und Kosten spielt in der Bauphase vor allem die kurze Einbauzeit eine gewichtige Rolle. Betriebsunterbrüche sind mit hohen Kosten verbunden und Provisorien bergen ein erhebliches Unfallrisiko. In den meisten Fällen kann auf Hilfsbrücken usw. verzichtet werden.



UNSERE WERTE

NACHHALTIGKEIT TRIFFT INNOVATION



«*Nachhaltigkeit ist für uns nicht nur eine Entscheidung, sondern unsere Verpflichtung.*»

Unsere Arbeit basiert auf nachhaltigem Denken, innovativer Technologie und der Verantwortung für kommende Generationen. Mit der Nutzung von Recycling-Beton und Solarenergie für unsere Produktionsstätten setzen wir auf eine umweltfreundliche Bauweise. Gleichzeitig legen wir großen Wert auf die kontinuierliche Weiterentwicklung unseres Fachwissens, um unseren Kunden maßgeschneiderte und zukunftsorientierte Lösungen zu bieten.

Unsere Bauweise verbindet Effizienz mit Nachhaltigkeit.

Durch den Einsatz modernster Fertigungstechniken entstehen langlebige, ressourcenschonende Elemente, die ökologischen und ökonomischen Anforderungen gerecht werden.

Beton

Die Fanger Kies + Beton AG gehört seit Jahrzehnten zu den führenden Herstellern von Sand, Kies, Beton und Recyclingprodukten im Kanton Obwalden. Überall wo gebaut wird kommen diese Produkte zum Einsatz. Die verwendeten Rohstoffe kommen in der Hauptsache aus stehenden und fliessenden Gewässern. Die Ressourcen werden ergänzt durch Einsatz von Sekundärbaustoffen. Das Betonwerk, mit modernster Anlagensteuerung und einer leistungsfähigen Mischanlage ausgerüstet, produziert Beton aus hochwertigen Gesteinskörnungen aus eigener Produktion und Schweizer Cement. Mit verschiedenen Zusatzmitteln und Zusatzstoffen sind wir in der Lage, den Beton nach Ihren Bedürfnissen zu beeinflussen. Heute werden in der Betonherstellung höchste Anforderungen an die Qualität gestellt. Die Fanger Kies+Beton AG bietet Ihren Kunden basierend auf der Norm SN EN 206-1 ein grosses Sortiment von Transportbeton an.



Recycling

Die Aufbereitung von Sekundärbaustoffen gehört seit den 90er-Jahren zu den strategischen Zielsetzungen der Fanger Kies+Beton AG. Durch die Wiederaufbereitung von mineralischen Bauabfällen können Kreisläufe geschlossen werden. Dadurch werden die natürlichen Ressourcen geschont.

Nachhaltig mit Solarstrom für über 160 Haushalte

Die 692 kWp umfassende Solaranlage auf unseren Produktionsgebäuden in Sachseln/Giswil zeigt auf, wie rasch der solare Anteil im Strommix ausgebaut werden kann. Mit der Jahresproduktion von 605'000 kWh liefert die PV-Anlage elektrische Energie für rund 160 Haushalte in Obwalden.



INFRASTRUKTURBAU



INFRASTRUKTURBAU

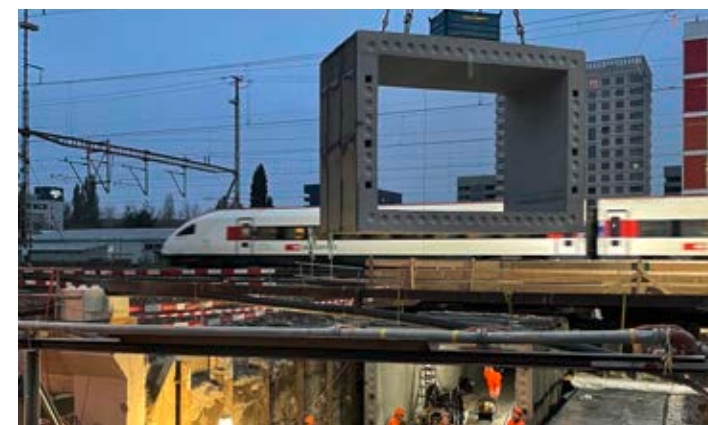
UNTERFÜHRUNGEN | RAMPEN | TREPPEN



Manuel Meier, Gesamtprojektleiter,
Schweizerische Bundesbahnen SBB

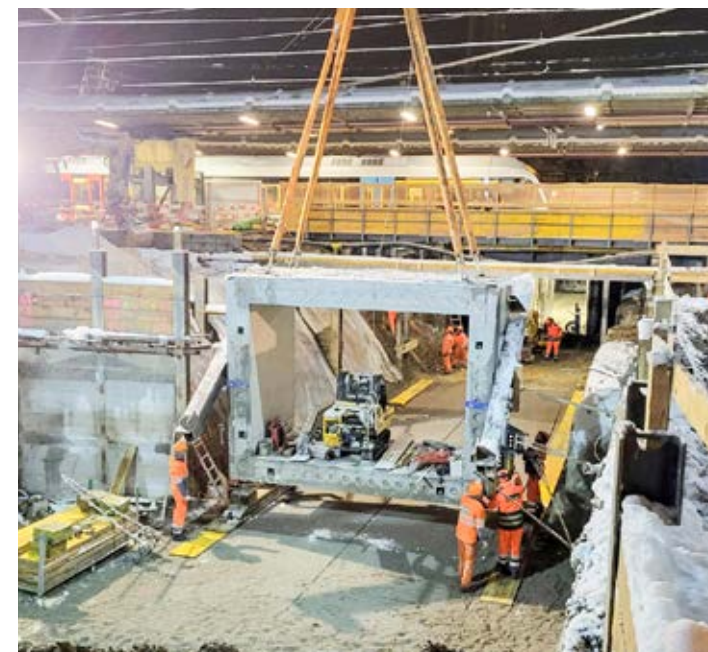
«**Barrierefreie Mobilität**
beginnt mit durchdachten Baukonzepten.»

Als Gesamtprojektleiter im Infrastrukturbau erlebe ich täglich, wie elementar es ist, Sicherheit und Effizienz miteinander zu vereinen. Die vorgefertigten Elemente von Fanger Element-technik ermöglichen es uns, Personenunterführungen auch im komplexen Bahnhofsumfeld bei hoch frequentiertem Zugverkehr passgenau und zügig einzubauen. Das ermöglicht unseren ÖV-Kundinnen und Kunden eine wirtschaftliche und sichere Lösung bei unterbruchfreiem Zugverkehr.



Verkehrswege neu gedacht

Die Elementbauweise ist ideal für Bahn- und Strassenunterquerungen. Es entstehen attraktive und zweckmässige Personen- und Strassenunterführungen. Ob Fussgänger, Rollstuhlfahrer, Motorrad- oder Velofahrer: Wir haben die passende Lösung. Die Unterführungselemente stellen wir nach Bedarf in diversen Querschnitten her. Kombiniert mit unseren individuell angepassten Aufgängen, Rampen- und Treppenelementen bilden sie ein aufeinander abgestimmtes Gesamtbauwerk. Die Herstellung erfolgt im Kontaktbetonverfahren. Die wesentlichen Vorteile dieses Verfahrens sind die kurze Bauzeit, die Dichtigkeit und die Passgenauigkeit. Diese Eigenschaften ermöglichen einen erfolgreichen Einsatz im Grundwasser.



INFRASTRUKTURBAU BACHDURCHLÄSSE



Mohamed Fitas, Leiter Niederlassung Genf,
Groupe Grisoni

«Teamarbeit am Bau gemeinsam schneller zum Ziel»

Während unseres Oster-Arbeitseinsatzes 2024 haben wir im Rahmen einer „Operation Coup de Poing“ erfolgreich mit der Firma Fanger zusammengearbeitet. Die Lieferung and präzise Platzierung der vorfabrizierten Betonelemente erfolgte direkt durch das Fanger-Team-effizient and professionell. Diese enge Zusammenarbeit war ein echter Gewinn für den Baufortschritt and hat gezeigt, wie viel durch Partnerschaftliches Handeln erreicht werden kann. Ein herzliches Dankeschön an das gesamte Team von Fanger für die hervorragende Kooperation!



Wenn Zeit und Sicherheit zählen

Durch die Verwendung von vorfabrizierten Durchlasselementen können die Einbauzeiten sowie die betrieblichen Einschränkungen und Immissionen massiv reduziert werden. Dadurch kann oft auf Hilfsbrücken und somit auf zusätzliche Kosten verzichtet werden.

Die Herstellung, der Transport und die Montage inklusive Vorspannung und Abdichtung der Elemente gehen Hand in Hand. Die präzise Fertigung garantiert ein hohe Passgenauigkeit, was den Montageaufwand vor Ort reduziert.



INFRASTRUKTURBAU

TRANSPORT- UND MEDIENKANÄLE



Bei unserem Projekt spielten die vorgefertigten Transport- und Medienkanäle eine Schlüsselrolle. Dank der Systeme von der Fanger Elementtechnik AG konnten wir das Taktprogramm mit der Verlegung von drei Elementen pro Tag – inklusive Aushub, Sohle, Verlegung und Hinterfüllung – zuverlässig einhalten und von Beginn an eine hohe Dichtheit gewährleisten. Die Zusammenarbeit hat eindrucksvoll gezeigt, wie wertvoll eine enge Abstimmung zwischen Planung, Produktion, Transportlogistik und Montage ist.

Franz Kreuzer, Theeler AG
Dipl. Baumeister, Projektleiter



Verborgene Infrastruktur für den Alltag

Unsere vorgefertigten Medienkanäle sind vielseitig einsetzbar. Unterirdische Verbindungsstrecken zwischen Gebäuden dienen als Versorgungs- oder Entsorgungskanäle wie zum Beispiel für Kabelkanäle, Ladestationen, Strom, Gas, Daten, Sauerstoff, Flüssigkeiten, Kies oder Sand, etc.

Die modular hergestellten Elemente sind auf Kundenwunsch in verschiedenen Querschnitten und Linienführungen erhältlich. Mit einer durchdachten Planung und hochwertigen Materialien sorgen wir für langlebige, sichere und zukunftsfähige Lösungen, welche die Versorgung von Städten und Industriegebieten zu sicherstellen.

INFRASTRUKTURBAU

SCHOTTERTRÖGE



Karl Baumann, Rhätische Bahn

«Dauerhafte Stabilität für eine nachhaltige Zukunft.»

Die wichtigste Massnahme zur Verlängerung der Lebensdauer eines gemauerten Viaduktes ist der Einbau einer Fahrbahnabdichtung, so dass keine Feuchtigkeit mehr ins Mauerwerk eindringt. Als Untergrund für die Abdichtung wird auf den Viadukten ein Schottertrög eingebaut. Bei kurzen Brücken ist es wirtschaftlicher, den Trög in vorfabrizierter Bauweise zu erstellen, da dann keine Hilfsbrücken erforderlich sind und die Bauzeit stark reduziert werden kann.



Bauabläufe wie auf Schienen

Das Schweizer Bahnnetz besitzt viele Brücken, darunter zahlreiche Mauerwerksviadukte, von denen einige rund 100 Jahre alt sind und vermehrt Schäden an den Mauerwerksfugen unter den Gewölben durch Regen- und Schmelzwasser aufweisen. Damit die Tragkonstruktionen auch in Zukunft geschützt bleiben, hat die Rhätische Bahn einen Sanierungsansatz entwickelt: Den Einbau eines Schottertrögs, der dauerhaft vor Feuchtigkeit bewahrt. Bei Viadukten bis 24 Meter Länge ist dieser Trög mit vorgefertigten Betonelementen in nur 8–10 Stunden während einer nächtlichen Betriebsunterbrechung montierbar. Auch SBB und Privatbahnen nutzen inzwischen vorfabrizierte Schottertröge.



INFRASTRUKTURBAU

TUNNELELEMENTE



Foto: Andrea Badrutt

«Moderne Tunnelelemente verbinden Innovation mit bewährter Bauweise.»



Moderne Tunnelbauweisen benötigen innovative Materialien. Die von der Rhätischen Bahn entwickelte «Normalbauweise» kombiniert Faserbeton mit Stabbewehrung, um alte Tunnel effizient und langlebig zu sanieren. Dabei sorgt die Stabbewehrung für statische Sicherheit, während Fasern als Kantenschutz wirken und der Widerstand von mechanischen Belastungen erhöht. Die Fanger Elementtechnik AG hat bereits zwei Tunnel nach diesem Verfahren umgesetzt und dabei hat diese Bauweise der RhB überzeugt. Stahlfasern ersetzen das traditionelle Eisenbinden, sparen Kosten und verkürzen die Bauzeit – Schweizer Projekte wie dem Kerenzerbergtunnel sind bereits ausgeführte Beispiele. Zukünftig könnte die «Normalbauweise» weiterentwickelt werden, um eine optimale Balance zwischen Tragfähigkeit, Nachhaltigkeit und wirtschaftlicher Effizienz zu erreichen. Weniger Materialeinsatz reduziert den CO₂-Fussabdruck, während bewährte Masse und optimierte Tragwerke die Lebensdauer von Tunneln verlängern.

Nino Fanger, Fanger Elementtechnik AG



INFRASTRUKTURBAU

BRÜCKENBAU



«Brücken verbinden Menschen und Orte»

Auf unseren Baustellen werden Fertigelemente immer wieder und in den verschiedensten Formen und Anwendungsbereichen eingesetzt. Die Fertigelemente von Fanger Elementtechnik AG zeichnen sich in hoher Präzision, flexibler Gestaltung und kurzer Produktionszeit aus. Um auf die speziellen Kundenwünsche eingehen zu können, kann das Fachpersonal der Fanger Elementtechnik AG bereits in einer frühen Phase für eine kompetente Beratung jederzeit beigezogen werden.

Moritz Daubenberger, Projekt- und Bauleitung,
Schällibaum AG



Innovative Brückenlösungen für jede Anforderung

Tragende Bauteile aus Fertigelementen kommen in verschiedensten Bereichen zum Einsatz.

Fertigelemente beim Bau von Brücken, Personenunterführungen oder Bachdurchlässen ermöglichen kurze Bauzeiten oder die Minimierung von Risiken wie Hochwasser etc.

Eine optimale Zusammenarbeit betreffend Bauwerkskonzepten, Logistikabläufen und effizienten Montageabläufen bereits in frühen Projektphasen tragen zum Erfolg eines Bauwerks bei.

Jedes Brückenprojekt beginnt mit einer ausführlichen Analyse der Anforderungen. Dabei werden nicht nur statische und architektonische Vorgaben berücksichtigt, sondern auch Umwelteinflüsse, Materialwahl und die wirtschaftliche Realisierung des Bauwerks. Mit einer modularen Bauweise einer Brücke mit Fertigelementen lassen sich unterschiedlichste Tragwerkkonzepte umsetzen - von Spannbetonbrücken bis hin zu massiven Tragkonstruktionen für Schwerlastverkehr.

Im Bahnbau können Brücken mit vorgefertigten Elementen in sehr kurzer Bauzeit und dadurch mit sehr kurzen Betriebsunterbrüchen ersetzt werden - mit optimaler Vorbereitung sogar ganze Brückenbauwerke während einer Wochenendsperrung.

Mit vorgefertigten Brückenelementen werden, auf die Randbedingungen abgestimmt, wirtschaftliche Lösungen realisiert.



INFRASTRUKTURBAU

STÜTZMAUERN



«Sicherheit und Eleganz vereint in stabilen Strukturen.»

Die Zentralbahn befördert ihre Fahrgäste durch eine der attraktivsten Landschaften der Schweiz. Die vielen noch erhaltenen Kunstbauten aus Naturstein der Bahntrasse gehören seit vielen Jahren zu diesem Landschaftsbild. Für einen Wiederaufbau von Natursteinkunstbauten, im Rahmen der periodisch notwendigen Streckensanierungen, ist der zeitliche und finanzielle Rahmen meist nicht gegeben. Fertigbetonelemente mit einer entsprechenden Vormauerung ermöglichen uns, die liebgewonnene Natursteinoptik zu erhalten.

Christof Imfeld, Projektleiter Infrastruktur,
Die Zentralbahn

Die Zentralbahn.

Funktion und Ästhetik in perfekter Balance

Unsere Stützmauerelemente werden individuell nach Mass gemäss den örtlichen Gegebenheiten hergestellt. Dabei müssen bereits in der Planungsphase die Rahmenbedingungen für den Transport und den Einbau der Elemente berücksichtigt werden. Stützmauern spielen eine zentrale Rolle in der Gestaltung von Geländestrukturen und der Stabilisierung von Hängen. Dabei sind sie auch als architektonische Gestaltungselemente von Bedeutung. Mit unseren massgeschneiderten Lösungen sind verschiedene Oberflächenstrukturen (wie zum Beispiel Natursteinvorsatz) möglich.



INFRASTRUKTURBAU

KABELSCHÄCHTE



Die Zusammenarbeit mit der Fanger Elementtechnik AG beim Bau von Kabelschächten hat uns besonders von der Schnelligkeit und Präzision vorfabrizierter Elemente überzeugt.

Damit schaffen wir wirtschaftliche und langlebige Lösungen für unsere Kunden.

Christoph Duijts, CEO KIBAG Holding AG



«Unterirdisch organisiert
überirdisch effizient.»

Unterirdische Kabelverteilung

Die Betriebssicherheit einer Kabelanlage hängt nebst der Ausführung der Kabelschutzrohre auch von der objektspezifischen Planung und Ausführung der Kabelschächte ab.

Einerseits sind Form und Grösse meistens variabel. Andererseits gilt es die Rohreinführungen genau zu definieren. Ein weiteres Kriterium bildet die Belastbarkeit der Schachtabdeckungen.

Anhand dieser Vorgaben werden die Elemente im Werk kundenspezifisch produziert.



ARCHITEKTURBAU



ARCHITEKTURBAU

FASSADENELEMENTE



«Die Fassade ist die Visitenkarte Ihres Gebäudes wir sorgen dafür, dass sie beeindruckt.»



Im Rahmen des anspruchsvollen Neubauprojekts SquareOne D4 in Root, realisiert im Auftrag der Suva, war die Fanger Elementtechnik AG ein zentraler Partner im Bereich der Fassadenelemente. Die Zusammenarbeit zeichnete sich durch eine hohe Professionalität, ein ausgezeichnetes Preis-Leistungs-Verhältnis und eine beeindruckende Ausführungsqualität aus.

Bereits in der Arbeitsvorbereitung überzeugte Fanger durch eine saubere und strukturierte Herangehensweise sowie durch eine präzise Detailbearbeitung. Die lösungsorientierte Haltung des gesamten Teams war in allen Projektphasen spürbar – sei es bei der Abstimmung mit angrenzenden Gewerken oder bei der gemeinsamen Erarbeitung projektspezifischer Sonderlösungen.

Die Montage erfolgte termin- und qualitätsgerecht. Die eingesetzten Mitarbeitenden vor Ort agierten stets fachlich kompetent, engagiert und mit hohem Verantwortungsbewusstsein. Besonders hervorzuheben ist das proaktive Mitdenken im Bauablauf sowie die reibungslose Koordination mit anderen beteiligten Gewerken – eine entscheidende Komponente für den erfolgreichen Projektverlauf.

Dank der partnerschaftlichen Zusammenarbeit mit der Fanger Elementtechnik AG konnte ein hochwertiges Fassadenbild realisiert werden, das sowohl gestalterisch als auch funktional höchsten Ansprüchen gerecht wird. Wir danken Fanger für den grossen Einsatz und die starke Leistung bei diesem Leuchtturmprojekt.

Mike Arnet Bereichsleiter
Anliker AG Generalunternehmung



Die Visitenkarte des Gebäudes

Nichts prägt das Äussere eines Gebäudes mehr als die Fassade. Ebenso bietet die Fassade Schutz gegen Wind und Wetter. Vorfabrizierte Fassadenelemente sind prädestiniert mit Form und Farbe jedem Gebäude seinen eigenen Charakter zu verleihen.



ARCHITEKTURBAU

BALKONELEMENTE



«Ein Balkon ist ein Stück Lebensqualität.»

Unsere Balkonelemente sind so konzipiert, dass sie schnell und unkompliziert montiert werden können. Dabei legen wir großen Wert auf eine solide Tragfähigkeit und eine ansprechende Optik. Die

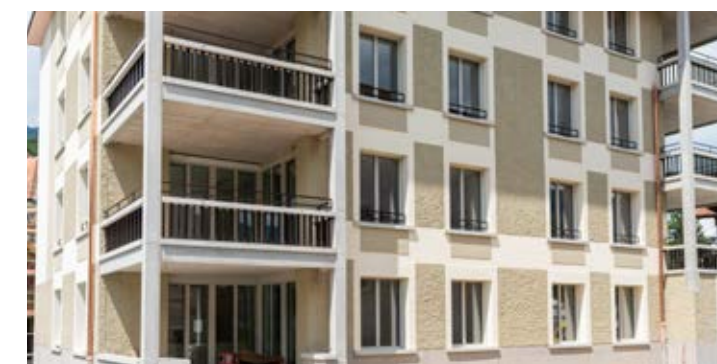
Kunden sind immer wieder überrascht, wie sehr ein durchdachter Balkon das Wohngefühl steigert und das Gesamtbild des Gebäudes aufwertet. Für uns ist das eine perfekte Verbindung von Funktion und Design.

Markus Bühlmann, Projektleiter
Fanger Elementtechnik AG



Erweiterter Wohnraum

Mit vorgefertigten Balkonelementen schafft die Fanger Elementtechnik AG zusätzlichen Freiraum und erhöht den Wohnkomfort. Nebst der Dimensionierung spielt die Ästhetik eine massgebliche Rolle. Dem Architekten bieten sich in Form, Farbe und Oberflächenstruktur viele gestalterische Lösungsansätze. Die Elemente sind ideal für Neubauten oder Sanierungsprojekte.



ARCHITEKTURBAU

TREPPENELEMENTE



Treppen sind für uns mehr als nur Verbindungselemente – sie sind zugleich gestalterische Blickfänger. Mit unseren vorgefertigten Treppenelementen vereinen wir Stabilität, Sicherheit und Design in einem Produkt. So ermöglichen wir eine schnelle, saubere Montage bei gleichbleibend hoher Qualität – effizient, zuverlässig und formschön.

Fabio Zumbach, Projektleiter
Fanger Elementtechnik AG



«Jede Stufe
führt zu mehr Komfort und Eleganz.»

Funktion und Ästhetik in perfekter Balance

Unsere Treppenlösungen lassen sich individuell an Projektanforderungen anpassen – sei es durch Form, Steigungsverhältnis oder spezielle Anschlussdetails. So entstehen langlebige Bauelemente, die Funktionalität und architektonischen Anspruch optimal vereinen.

Mehrwert durch Vorfabrikation

- ▀ Kurze Einbauzeit dank werkseitiger Vorbereitung
- ▀ Hohe Passgenauigkeit, weniger Aufwand auf den Baustellen
- ▀ Ästhetik & Vielfalt in Form, Farbe und Oberfläche
- ▀ Individuelle Gestaltungsmöglichkeiten für jede Gebäudeart
- ▀ Treppen mit System – aus einem Guss



MODULBAU



MODULBAU

BTG & TECHNIKKABINEN



Unsere Partnerschaft garantiert eine zuverlässige Grundinnenausrüstung sowie eine professionelle Projektleitung – für sichere und zukunftsorientierte Bahninfrastrukturen.

Jürg Rothenbühler, Geschäftsführer
Premoco System AG

premoco
SYSTEM AG

«Präzision trifft Effizienz
gemeinsam für sichere Bahninfrastrukturen.»

Durch die enge Zusammenarbeit mit der Fanger Elementtechnik AG entstehen hochwertige Bahntechnikgebäude (BTG) und Technikabkabinen (TK), die präzise vorgefertigt und effizient montiert werden.



Bauen mit modularen Elementen

Technikabkabinen aus vorgefertigten Elementen, ausgeführt in Einzelkabinen oder in modular zusammenbaubaren Elementen, sind ein weiterer wichtiger Bestandteil der Produktpalette der Fanger Elementtechnik AG. Die Elemente werden im Werk vorgefertigt und in Zusammenarbeit mit unserer Partnerfirma Premoco System AG mit einer Grundinnenausrüstung versehen. Der Transport und die Montage der Elemente erfolgt durch unsere Montagegruppe. Die Projektleitung und der Verkauf der Bahntechnikgebäude (BTG) erfolgt durch die Firma Premoco System AG.



INDUSTRIE- UND GEWERBEBAU



INDUSTRIE- UND GEWERBEBAU

RIPPENPLATTEN / STÜTZEN / BINDER



«Funktionale Bauteile für grosse Spannweiten»

Ich begleite Projekte, bei denen es auf Präzision und Tragfähigkeit ankommt. Mit vorfabrizierten Rippenplatten, Stützen und Bindern schaffen wir effiziente Lösungen für grosse Spannweiten. Besonders wichtig ist mir dabei die enge Zusammenarbeit mit Planern, Bauherren und dem Werk – so entstehen Konstruktionen, die nicht nur funktional überzeugen, sondern auch wirtschaftlich und nachhaltig sind.

Fabio Zumbach, Fanger Elementtechnik AG



Bauen mit Fertigteilen im Industriebau

Rippenplatten, Stützen und Binder aus der Vorfabrikation sind zentrale Elemente im Industrie- und Gewerbebau. Sie ermöglichen effiziente Tragwerkslösungen, verkürzen die Bauzeit und schaffen klare Strukturen – sowohl architektonisch als auch funktional. Besonders bei Galerien oder Hallenbauten mit grossen Spannweiten kommen die Vorteile solcher Systeme zum Tragen.



INDUSTRIE- UND GEWERBEBAU TRÄGER



Die Frutiger Gruppe schätzt die Fanger Elementtechnik AG als starke Partnerin für die Lieferung von massiven Betonelementen wie z.B. Brückenträger sehr. Die Zusammenarbeit ist geprägt von Zuverlässigkeit, Präzision und Qualität. Die gesamte Logistik, sei es der Transport oder das Versetzen per Kran, erfolgt mit perfektem Timing und auf den Millimeter genau. Gemeinsames Know-how und Fachwissen verschmelzen zu effizienten Lösungen, getragen von gegenseitigem Verständnis und Respekt.

Martin Meichtry, Abteilungsleiter Tiefbau
Frutiger Gruppe

Frutiger

«Die Voraussetzung für Stabilität
liegt in der richtigen Trägerlösung.»

Trägerlösungen für anspruchsvolle Infrastrukturprojekte

Massive Betonträger übernehmen eine tragende Rolle bei komplexen Bauwerken wie Brücken, Unterführungen oder Industrieanlagen. Sie ermöglichen die Überbrückung grosser Spannweiten und tragen zur Stabilität und Langlebigkeit von Tragwerken bei. Dank präziser Vorfabrikation und durchdachter Planung lassen sich selbst komplexe Geometrien und hohe Lastanforderungen zuverlässig umsetzen.



INDUSTRIE- UND GEWERBEBAU

SPEZIALELEMENTE



«Elemente nach Mass ermöglichen innovative Lösungen.»



Die Zusammenarbeit mit der Firma Fanger Elementtechnik AG war durchwegs positiv und professionell. Gemeinsam haben wir eine innovative Lösung für 12 technisch raffinierte Lichtkelche der Swiss Life Arena gefunden. Ursprünglich als Ortbeton geplant, konnten wir dank der Initiative von Fanger Elementtechnik AG und der Befürwortung des Projektteams auf einteilige Fertigteile umstellen. Die Dimensionen der Bauteile (11,30 m hoch, 5,90 m breit, 17,5 m³ Volumen) stellten hohe Anforderungen an Planung, Herstellung, Transport und Montage. Fanger Elementtechnik AG überzeugte mit einem Gesamtangebot aus einer Hand und einem beeindruckenden Mass an Engagement. Eine echte Teamleistung mit Vorbildcharakter für zukünftige Projekte.

Richard Mader, Abteilungsleiter Hochbau
Marti AG Bauunternehmung

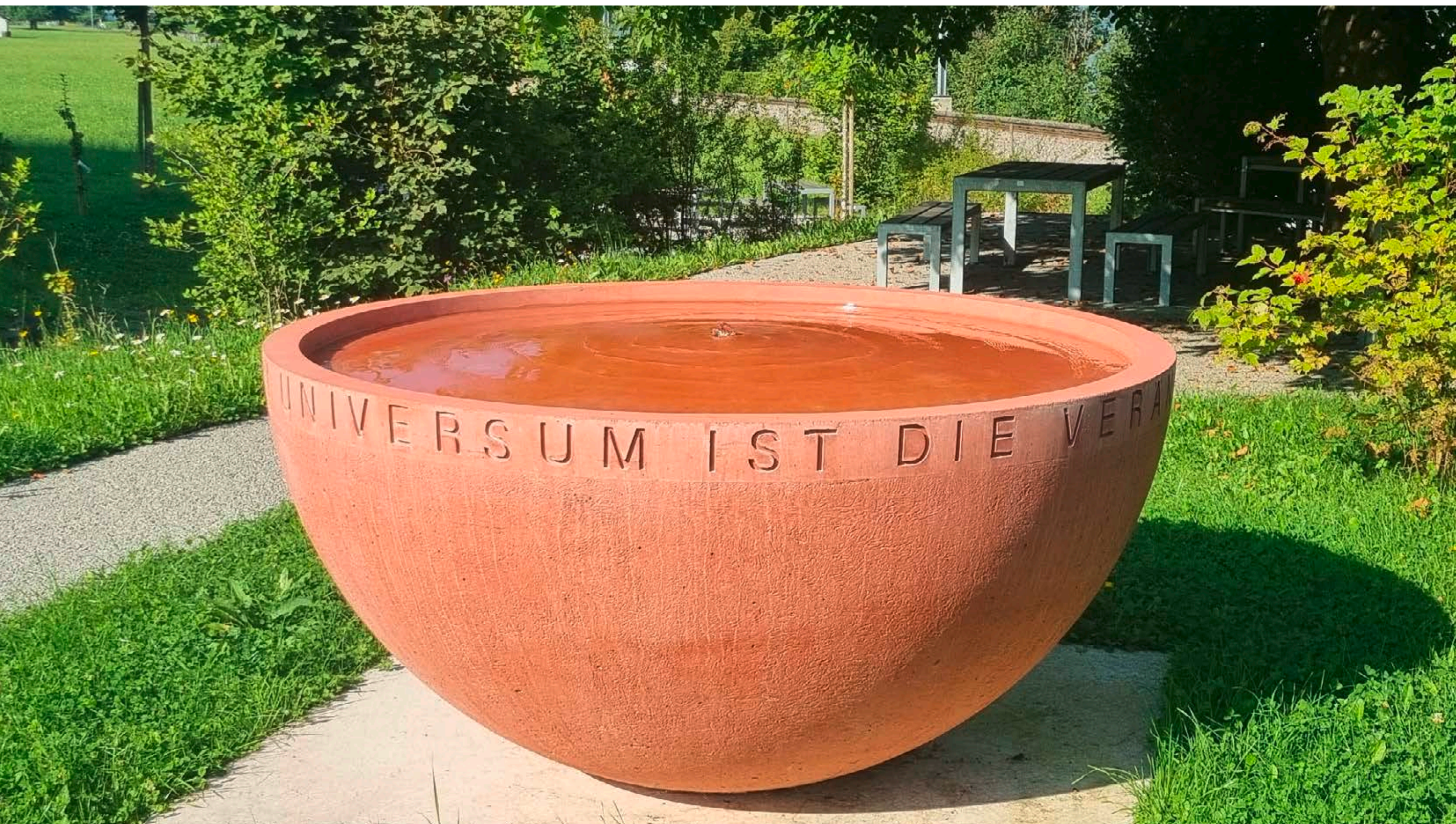


Bauen mit Fertigteilen im Hochbau

Nicht jedes Bauprojekt passt in ein Schema. Genau dafür bietet Fanger Elementtechnik AG Spezialelemente an, die individuell entwickelt und gefertigt werden. Ob aussergewöhnliche Formen, besondere statische Anforderungen oder einzigartige Oberflächen – hier entstehen Lösungen nach Mass.



ELEMENTE NACH WUNSCH

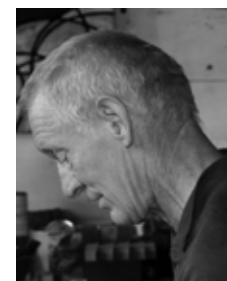


ELEMENTE NACH WUNSCH

GESTALTUNGSELEMENTE



«Baustoff mit Ausdruckskraft wo Handwerk auf Kunst trifft.»



1951 in Luzern geboren, lebt und arbeitet seit 1978 in Obwalden als Bildhauer und Gestalter. Diverse Ausstellungen und Arbeiten im öffentlichen Raum. Elementbau Entwürfe für Betonobjekte. 2024 Wasserobjekt für maxon motors, Sachseln, ausgeführt durch Fanger Elementtechnik AG.

Thomas Birve, Bildhauer und Gestalter www.thomasbirve.ch



Gestalten mit Leidenschaft

Gestaltungselemente von Fanger Elementtechnik AG verleihen Aussen- und Innenbereichen einen unverwechselbaren Charakter. Ob Design-Fassadenteile, Skulpturen, Brunnen oder andere Highlights – die hochwertige Verarbeitung und Langlebigkeit überzeugen Architekten wie Bauherren gleichermaßen.



ÜBER UNS

TRANSPORTE UND MONTAGEN



«Alles aus einer Hand
Weil Erfahrung zählt!»

Ein gutes Zusammenspiel zwischen Herstellung, Transport und Montage bildet einen wesentlichen Faktor zur erfolgreichen Abwicklung von Elementprojekten.

Die Fanger Kran ist seit Jahrzehnten im Bereich Schwertransporte und Krandienstleistungen partnerschaftlich mit der Fanger Elementtechnik bei solchen Projekten beteiligt.

Das eingespielte Fanger Montageteam mit langjähriger Erfahrung und Fachkompetenz, verbunden mit dem leistungsstarken Maschinenpark, haben schon etliche Projekte unter schwierigen Rahmenbedingungen erfolgreich umgesetzt.

All diese Faktoren bilden den Schlüssel zum Erfolg.

Marco Betschart, Fanger Kran



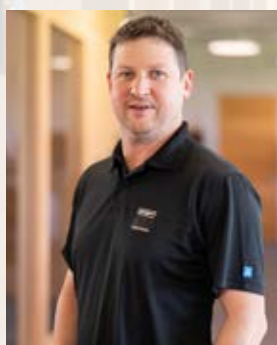
KONTAKT



Markus Zemp
Geschäftsführer
Vorsitzender der Geschäftsleitung
markus.zemp@fanger.ch



Nino Fanger
Projekt- & Marketingleiter
Mitglied der Geschäftsleitung
nino.fanger@fanger.ch



Patrik Bösch
Projektleiter
patrik.boesch@fanger.ch



Pirmin Britschgi
Junior Projektleiter
pirmin.britschgi@fanger.ch



André Burch
Projektleiter
andre.burch@fanger.ch



Andrea Rossacher
Projektleiterin
andrea.rossacher@fanger.ch



Walter von Wyl
Projektleiter
walter.vonwyl@fanger.ch



Fabio Zumbach
Projektleiter
fabio.zumbach@fanger.ch

FANGER ELEMENTE^{TECHNIK} AG

Schwerzbachstrasse 1
6074 Giswil
041 666 33 66