

VORFABRIZIERTE UNTERFÜHRUNGEN

Hier sind wir im Element



ELEMENTTECHNIK



Hier sind wir im Element

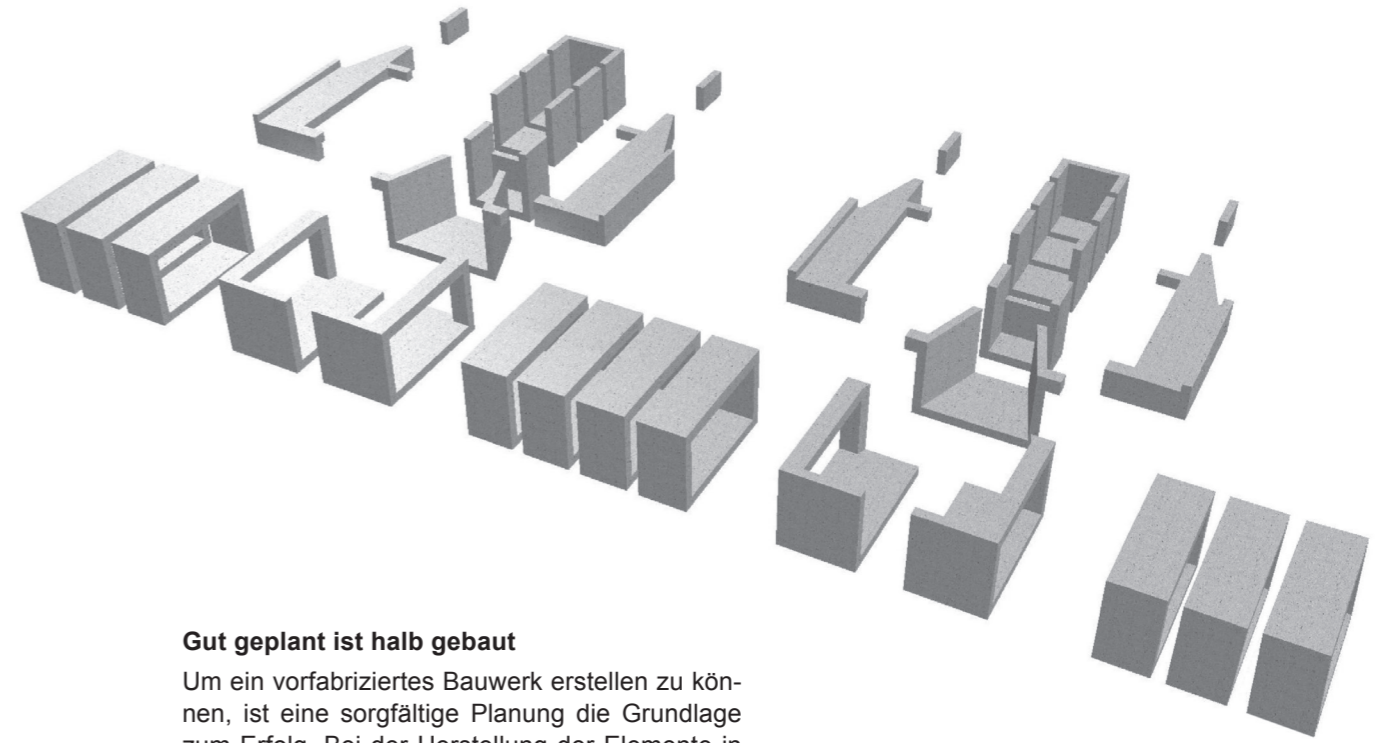
Verkehrswege ohne Schranken

Die Elementbauweise ist ideal für Bahn- und Strassenunterquerungen. Es entstehen attraktive und zweckmässige Personen- und Strassenunterführungen. Ob Fussgänger, Rollstuhlfahrer, Motorfahrzeug- oder Velofahrer: Wir haben die passende Lösung.

Die Unterführungselemente stellen wir nach Bedarf in diversen Querschnitten her. Kombiniert mit unseren individuell angepassten Aufgängen, Rampen- und Treppenelementen bilden sie ein aufeinander abgestimmtes Gesamtbauwerk.

Sicher auch im Grundwasser

Die Herstellung erfolgt im Kontaktbetonverfahren. Die wesentlichen Vorteile dieses Verfahrens sind die kurze Bauzeit, die Dichtigkeit und die Passgenauigkeit. Diese Eigenschaften ermöglichen einen erfolgreichen Einsatz im Grundwasser.



Gut geplant ist halb gebaut

Um ein vorfabriziertes Bauwerk erstellen zu können, ist eine sorgfältige Planung die Grundlage zum Erfolg. Bei der Herstellung der Elemente in Kontaktbauweise ist als Erstes ein Konzept für die Einteilung der einzelnen Elemente erforderlich. Dies erfolgt unter Betrachtung von Bauabläufen, ausführungstechnischen Details sowie Gewicht und Grösse der Elemente für Transport und Einbau. Oft müssen noch weitere Rahmenbedingungen berücksichtigt werden, wie beispielsweise der Einbau unter Bahnbetrieb oder verschiedene Bauphasen, welche mit entsprechenden Massnahmen ermöglicht werden. Anhand des Grobkonzeptes erfolgt die Bauteildimensionierung mit der Statik der einzelnen Elemente. Auf der Grundlage der statischen Berechnungen folgt die Ausführungsplanung mit der Erstellung der Pläne.

Nebst einem Übersichtsplan, auf welchem die einzelnen Elemente mit den jeweiligen Elementbezeichnungen und Abmessungen ersichtlich sind, werden für jedes Element separate Schalungs- und Bewehrungspläne erstellt. Die Ausführung wird jeweils im Elementwerk wie auch beim Einbau durch den zuständigen Ingenieur begleitet. Auf Ihren Wunsch sind wir in der Lage, diese Arbeiten als Dienstleistung anzubieten.



«Die zb Zentralbahn AG realisierte in den letzten Jahren umfangreiche Bahnunterführungen. Die Zusammenarbeit mit der Fanger Elementtechnik AG lief dabei hervorragend. Wir konnten dank der präzise gefertigten Elemente und der pünktlichen Lieferungen alle Arbeiten plangemäss abschliessen und sind mit der Qualität sehr zufrieden.»

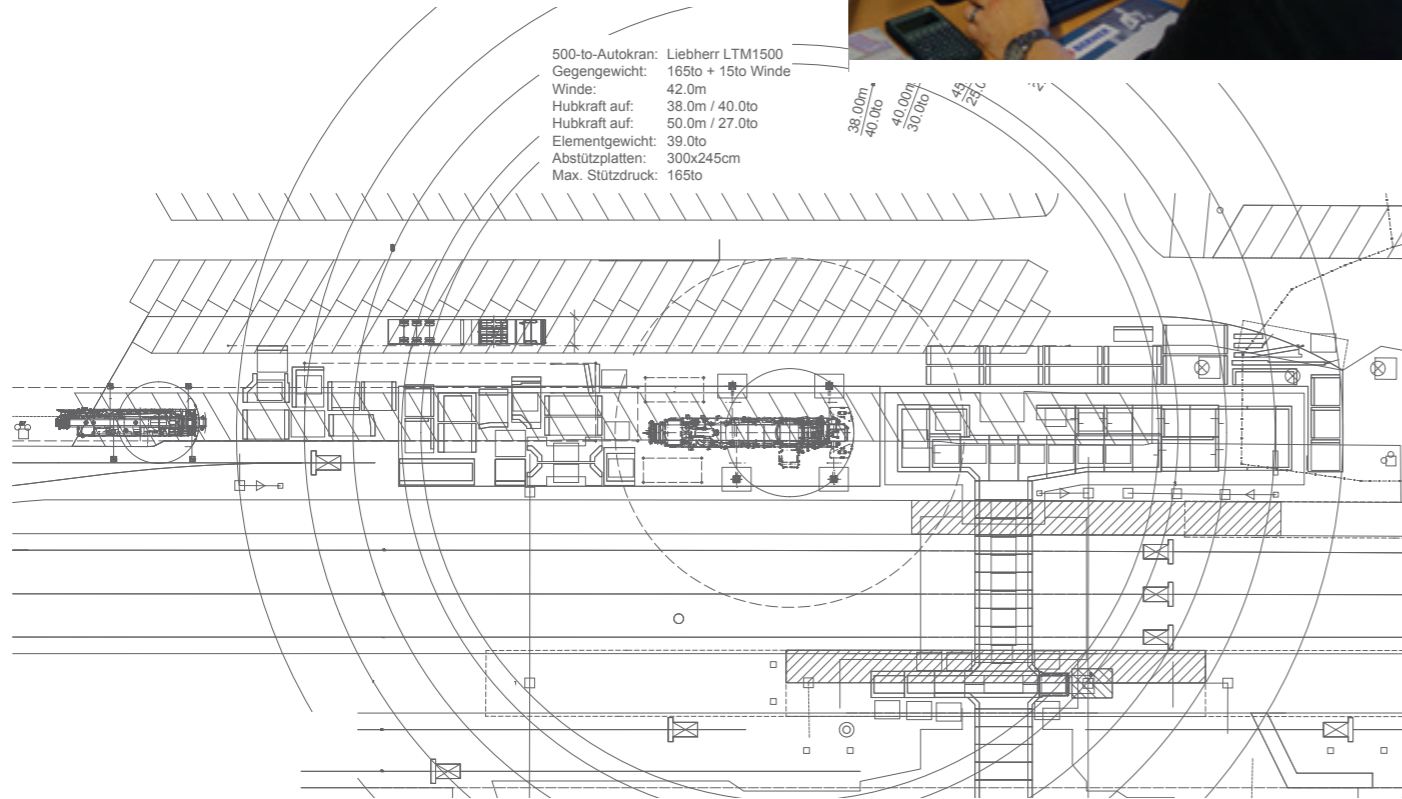
Dr. Gunthard Orglmeister, Leiter Infrastruktur

HIER SIND WIR IM ELEMENT

Eine optimale Baustellenorganisation bildet die Basis für die erfolgreiche Abwicklung der Montgearbeiten. Der Baustelleninstallationsplan bildet dazu die Grundlage.



500-to-Autokran: Liebherr LTM1500
 Gegengewicht: 165to + 15to Winde
 Winde: 42.0m
 Hubkraft auf: 38.0m / 40.0to
 Hubkraft auf: 50.0m / 27.0to
 Elementgewicht: 39.0to
 Abstützplatten: 300x245cm
 Max. Stützdruck: 165to



Neben Sicherheit, Qualität und Kosten spielt in der Bauphase vorallem die kurze Einbauzeit eine gewichtige Rolle. Betriebsunterbrüche sind mit hohen Kosten verbunden und Provisorien bergen ein erhebliches Unfallrisiko. In den meisten Fällen kann auf Hilfsbrücken usw. verzichtet werden.

Die rationelle Technik garantiert eine deutlich reduzierte Einbauzeit und minimiert sowohl betriebliche Einschränkungen wie auch Immissionen.



«Die RhB arbeitet schon seit gut 15 Jahren mit der Fanger Elementtechnik AG zusammen. Wir konnten gemeinsam sehr viele Projekte für Bahnunterführungen, Brückenschottertröge und Tunnелеlemente ausführen. Verschiedene Projekte basieren auf der gemeinsamen Weiterentwicklung einer Grundidee zu einem neuen Konzept. Wir sind immer wieder fasziniert vom Gesamtpaket solcher Lösungen, welches das ganze Spektrum von der Herstellung über die Lieferung bis zum Versetzen beinhaltet. Wir haben stets eine sehr gute Bauqualität unter Einhaltung der Termine und der Kosten erhalten. Man spürt bei allen Projekten den Willen der Fanger Elementtechnik AG den Besteller möglichst optimal zu bedienen und manchmal sogar zu verblüffen.»

Karl Baumann, Leiter Infrastruktur & Kunstbauten



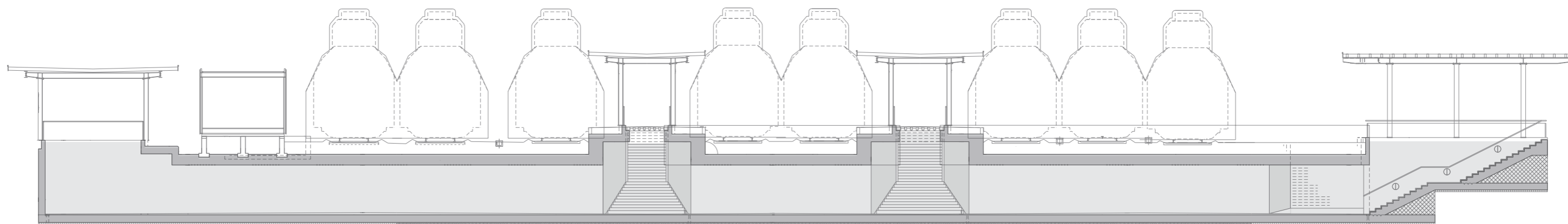
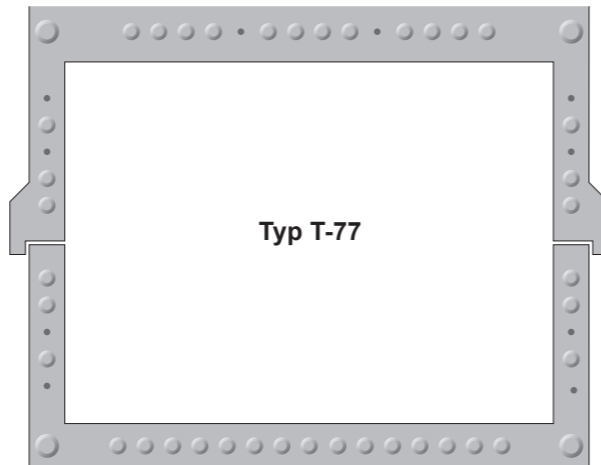
Hier sind wir im Element

Die Unterführungselemente System SBB Typ T-76 basieren auf dem Kontaktbetonverfahren. Im Laufe der letzten Jahrzehnte konnten über 250 Projekte nach diesem System erfolgreich abgewickelt werden. Für grössere Querschnitte kommt der Typ T-77 zum Einsatz.



Als Ergänzungsbauteile können individuell auch Rampen und Treppen projektbezogen angeboten werden. Vielfach kann bei dieser Lösung auf den Einbau von Baugrubenumschliessungen verzichtet werden.

Die Grösse der Elemente richtet sich nach den örtlichen Gegebenheiten und den Transportvorgaben. Wichtig ist, dass bereits in der Planungsphase Wert auf diese Rahmenbedingungen gelegt wird.



GRUNDWASSERERPROBT



HERSTELLUNG

Hier sind wir im Element

Das moderne Elementwerk mit zeitgemässen Betriebseinrichtungen und werkseigener Produktionskontrolle (WPK), verbunden mit fachlich kompetentem Personal, bieten Gewähr für hohe Präzision, Qualität und Verlässlichkeit.



IN UNSEREM WERK BAUEN
WIR GANZE BAHNHÖFE

LAGERKAPAZITÄT | TRANSPORTE

Hier sind wir im Element



Das Werkareal bietet ausreichend Platz um die vorfabrizierten Elemente bis zur Auslieferung zu lagern.

Leistungsstarke Schlepperfahrzeuge mit flexiblen Anhängerkomponenten können Elemente bis zu 90 Tonnen Eigengewicht transportieren.



Hier sind wir im Element



MONTAGEN

Hier sind wir im Element



Unser eingespieltes Montageteam mit langjähriger Erfahrung, verbunden mit einem leistungsfähigen Maschinenpark, hat schon etliche Montagen unter schwierigsten Rahmenbedingungen erfolgreich umgesetzt. Dabei spielen Termintreue, Passgenauigkeit, Fachkompetenz und Erfahrung eine entscheidende Rolle.



REFERENZEN

Hier sind wir im Element



Giswil



Lungern



Malters



Wattwil



Wattwil



Malters



Morges



«Bei der SOB ist die Bauweise mit vorgefertigten Betonelementen bei Projekten mit Querungen unterhalb der Bahntrassen sehr beliebt. Das ermöglicht uns, die Sperrzeit der Bahnstrecke möglichst gering zu halten. Zudem sind keine aufwendigen Hilfskonstruktionen nötig. Diese Langläuferteile sowie deren Lieferung zur Baustelle sind in einer frühen Projektphase im Detail auszuarbeiten. Die Versetzung der Fertigelemente vor Ort ist sehr imposant, die Teamarbeit von Fanger Elementetechnik AG beeindruckend und die Zuverlässigkeit für den Projektverantwortlichen sehr beruhigend. Dass alles aus einer Hand kommt und spezifische Wünsche eingearbeitet werden können, rundet dieses hervorragende Gesamtsystem ab.»

Richard Enz, Senior Gesamtprojektleiter

REFERENZEN

Hier sind wir im Element



Weinfelden



Boswil



Schwanden



Wattwil



Sion



Tägertschi



Oberzollikofen



Oberzollikofen



Mörschwil

WENIGER BAUSTELLENPROVISORIEN

REFERENZEN

Hier sind wir im Element



5 ARBEITSSCHRITTE AUS EINER HAND
Beratung | Planung | Herstellung | Transport | Montage

HIER SIND WIR STARK

NACHHALTIGKEIT

Hier sind wir im Element



Infrastrukturbau
 Unterföhrungselemente
 Rampenelemente,
 Aufgänge,
 Spezialelemente
 Perronelemente
 Bachdurchlässe
 Bröckenbau
 Stützmauern
 Schottertröge
 Werkleitungskanäle
 Transportkanäle
 Medienkanäle
 Tunnelemente



Hochbau
 Fassadenbau
 Balkenelemente
 Brüstungselemente
 Deckenstirnelemente
 Spezial Liftschächte
 Hausbau



Modulbau
 Technikkabinen
 Sprengstoffmagazine
 Bröckenwaagen
 Sanitäranlagen

Industrie- und Gewerbebau
 Rippenplatten
 Tröger
 Binder
 Stützen

Spezialelementbau
 Gestaltungselemente
 Brunnen
 Sonderelemente



SwissBeton
 Fachverband für Schweizer Betonprodukte
 Association pour les produits suisse en béton

692 KWP

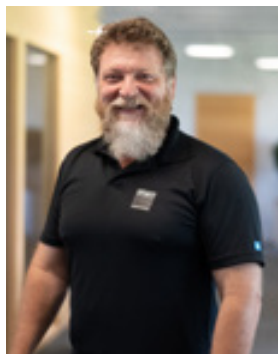
Die umfassende Solaranlage auf unseren Produktionsgebäuden in Sachseln / Giswil zeigt auf, wie rasch der solare Anteil im Strommix ausgebaut werden kann. Mit der Jahresproduktion von 605'000 kWh liefert die PV-Anlage elektrische Energie für rund 160 Haushalte in Obwalden.

KONTAKT



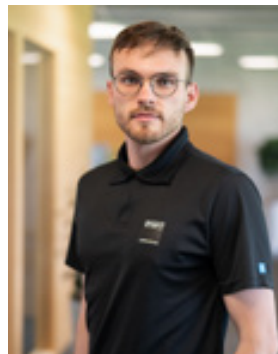
Markus Zemp

Geschäftsführer
Mitglied der Geschäftsleitung
Telefon 041 666 33 10
Mobile 079 414 58 48
markus.zemp@fanger.ch



Walter von Wyl

Projektleiter
Telefon 041 666 33 18
Mobile 079 818 70 11
walter.vonwyl@fanger.ch



Nino Fanger

Projektleiter
Mitglied der Geschäftsleitung
Telefon 041 666 33 12
Mobile 079 958 24 68
nino.fanger@fanger.ch



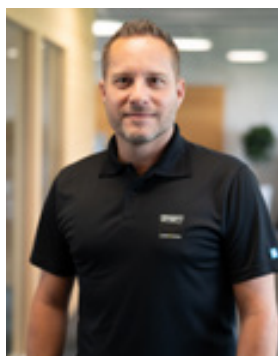
Andrea Rossacher

Projektleiterin
Telefon 041 666 33 25
Mobile 079 244 05 15
andrea.rossacher@fanger.ch



André Burch

Projektleiter
Telefon 041 666 33 13
Mobile 079 103 06 29
andre.burch@fanger.ch



Fabio Zumbach

Projektleiter
Telefon 041 666 33 24
Mobile 079 942 77 73
fabio.zumbach@fanger.ch



Markus Bühlmann

Projektleiter
Telefon 041 666 33 22
Mobile 079 382 03 33
markus.buehlmann@fanger.ch



ELEMENTE^TTECHNIK

FANGER ELEMENTE^TTECHNIK AG
POSTFACH | 6072 SACHSELN
+41 41 666 33 66 | INFO@FANGER.CH

