

REFERENZEN



ELEMENTETECHNIK

PERSONENUNTERFÜHRUNGEN

Referenz 1

PERSONENUNTERFÜHRUNG EICHWIES RAPPERSWIL-JONA

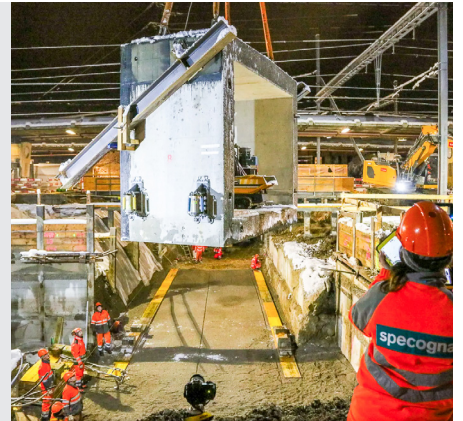
Auftraggeber: ARGE PDU Jona
Baufgabe: Herstellung, Lieferung und Montage
10 Elemente à 29 Tonnen
Ausführungsjahr: 2023



Referenz 2

PERSONENUNTERFÜHRUNG GRÜTZE WINTERTHUR

Auftraggeber: ARGE WBG
Baufgabe: Herstellung, Lieferung und Montage
14 Elemente à 38 Tonnen
Ausführungsjahr: 2023



Referenz 3

PERSONENUNTERFÜHRUNG STEINERBERG

Auftraggeber: Anliker AG
Baufgabe: Herstellung, Lieferung und Montage
6 Elemente à 33 Tonnen
Ausführungsjahr: 2023



Referenz 4

PERSONENUNTERFÜHRUNG TWANN LIGERZ

Auftraggeber: SBB
Baufgabe: Herstellung, Lieferung und Montage
6 Elemente à 30 Tonnen
Ausführungsjahr: 2023



FANGER ELEMENTETECHNIK AG

Schwerzbachstrasse 1
6074 Giswil
041 666 33 66

REFERENZEN



ELEMENTETECHNIK

PERSONENUNTERFÜHRUNGEN

Referenz 5

PERSONENUNTERFÜHRUNG RINGSTRASSE CHUR

Auftraggeber:

Stadt Chur

Baufgabe:

Herstellung, Lieferung und Montage
7 Elemente à 33 Tonnen

Ausführungsjahr:

2023



Referenz 6

PERSONENUNTERFÜHRUNG WILDEGG

Auftraggeber:

ARGE RoVa Wildegg

Baufgabe:

Herstellung, Lieferung und Montage
9 Elemente à 38 Tonnen

Ausführungsjahr:

2023



FANGER ELEMENTETECHNIK AG

Schwerzbachstrasse 1
6074 Giswil
041 666 33 66

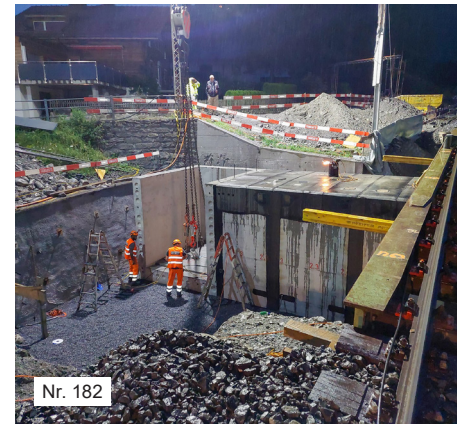
REFERENZEN

PERSONENUNTERFÜHRUNGEN IM LAUFE DER ZEIT

Nr.	Name	Typ	Jahr
191	PU Reckingen	T-76	2023
190	PU Eichwies Rapperswil-Jona	T-76	2023
189	PU Grüze Winterthur	T-76	2023
188	PU Steinerberg	T-76	2023
187	PU Twann Ligerz	T-76	2023
186	PU Ringstrasse Chur	T-76	2023
185	PU Wildegg	T-76	2023
184	PU Oberried	T-76	2022
183	PU Rothenburg	T-76	2022
182	PU Schiers	T-76	2022
181	PU Domat-Ems	T-76	2022
180	WU Surava	T-77	2021
179	PU Laax	T-76	2021
178	PU Klosters	T-76	2021
177	PI Le Day	T-76	2021
176	PI Bussy - Chardonney	T-76	2021
175	PU Näfels	T-76	2021
174	PU Altdorf	T-76	2020
173	PU Gotthardstrasse, Zug	T-76	2020
172	PU Evetenhalle, Rümlang	T-76	2020
171	PU Winteregg	T-76	2020
170	PU Hergiswil Matt	T-76	2019
169	PI Central, Pont Rouge, Genf	T-77	2019
168	PU Bever	T-76	2019
167	Rampe Oensingen	T-76	2019
166	PU Wegmatt, Horw	T-76	2019
165	PU Mattenhof, Horw	T-76	2019
164	PU Haltestelle Rothenegg, Grindelwald	T-76	2018
163	PU Bronschhofen	T-76	2018
162	PU Wohlen West	T-76	2018
161	PU Hauptwil	T-76	2017
160	Bhf Weinfelden	T-76	2017
159	Bhf Ecublens	T-76	2017
158	Bhf Lucens	T-76	2017
157	Neue Haltestelle Riedmatt, Wollerau	T-76	2017
156	PI Nord, Chambésy	T-76	2017
155	PU Buchzopfen, Lyss	T-76	2017
154	Notausstieg Winterthur	T-76	2017
153	PU Stammheim	T-76	2017
152	PU Stein am Rhein	T-76	2016
151	PU Siggenthal Würenlingen	T-76	2016
150	PI Süd, Chambésy	T-76	2016
149	PU Bäckkehr, Schöllenen UR	T-76	2016
148	PI Puidoux	T-76	2016
147	PU Stalden (VS)	T-76	2015

Fanger

ELEMENTEchnik



FANGER ELEMENTEchnik AG

Schwerzbachstrasse 1
6074 Giswil
041 666 33 66

REFERENZEN

PERSONENUNTERFÜHRUNGEN IM LAUFE DER ZEIT

146	PU Islas davous Crasta, Pontresina	T-77	2015
145	PU Sarnen	T-76	2015
144	Bhf Alpnach, PU, Aufgänge und Treppen	T-76	2015
143	PU Friloweg, Huttwil	T-76	2015
142	PU West, Huttwil	T-76	2015
141	Verbindungstunnel Melchsee - Frutt	T-76	2015
140	PI Nord, Gare de Lancy, Genf	T-77	2015
139	PU Boswil	T-76	2015
138	PU Blumenfeldstrasse, Zürich	T-76	2015
137	PU Scaletta, Disentis	T-76	2014
136	PU Dalvazza, Küblis	T-76	2014
135	PI „Le Verger“ Collombey	T-76	2014
134	PU Klosters	T-76	2014
133	Bhf Wolfenschiessen, PU, Aufgänge und Treppen	T-76	2013
132	PU Brugg	T-76	2013
131	PU Bad Zurzach	T-76	2013
130	PU Koblenz	T-76	2013
129	PU Wattwil	T-76	2013
128	PU Lyss Grien, neue Haltestelle	T-76	2013
127	PU Marthalen	T-76	2013
126	PU Biel Bözingerfeld	T-76	2013
125	PI Morges	T-76	2013
124	PU Rheinfels, Chur	T-76	2013
123	PU Wiesental, Chur	T-76	2013
122	PU Staldbach, Visp	T-76	2013
121	PU Wilenstrasse, Freindorf TG	T-77	2013
120	PI Bressonaz	T-76	2012
119	PU Oberzollkofen	T-77	2012
118	PU Wila	T-76	2012
117	PU Rikon	T-76	2012
116	PI Porrentruyt	T-76	2012
115	Bhf Lungern, PU, Aufgänge und Treppen	T-76	2012
114	Bhf Giswil, PU, Aufgänge und Treppen	T-76	2012
113	PU Bussnang	T-76	2012
112	PU Zen Hohen Flühen	T-76	2011
111	WU Buchholz, Sachseln	T-76	2011
110	PU Degelholz, Sachseln	T-76	2011
109	Bhf Sachseln, PU, Aufgänge und Treppen	T-76	2011
108	PU Täuffelen	T-76	2011
107	Bhf Malters, PU, Aufgänge und Treppen	T-76	2011
106	PU Ins - Gampelen	T-76	2011
105	PU Igis	T-76	2010
104	PI Saint - Prex	T-76	2010
103	PU Jestetten	T-76	2010
102	PU Äuli, Fideris	T-77	2010
101	PU Schipfgut, Herrliberg	T-76	2010

Fanger

ELEMENTEchnik



FANGER ELEMENTEchnik AG

Schwerzbachstrasse 1
6074 Giswil
041 666 33 66

REFERENZEN

PERSONENUNTERFÜHRUNGEN IM LAUFE DER ZEIT

100	PU Etoy	T-76	2010
99	PU Horchental, Mörschwil	T-76	2009
98	PU Rothenthurm	T-76	2009
97	PU Stilli Davos	T-76	2009
96	PU Arlesheim-Dornach	T-76	2009
95	PU St. Maurice	T-76	2008
94	PU Glattbrugg	T-76	2008
93	PU Salina Raurica Pratteln	T-76	2008
92	PU Burier	T-76	2008
91	PU Sut Rieven Domat Ems	T-76	2007
90	PU Tägertschi	T-76	2007
89	PU Sur Crasta Pradè, Celerina	T-76	2007
88	PU Verkehrshaus Luzern	T-76	2007
87	PU Walkringen	T-76	2007
86	PU Siviriez	T-76	2007
85	PU Aefligen	T-76	2007
84	WU Zelgli Winterthur	T-77	2006
83	PU Hüselmatte Langnau	T-76	2006
82	PU Otelfingen	T-76	2006
81	PU Oensingen	T-76	2006
80	PU Untervaz	T-76	2006
79	PU Bahnhof Schmerikon	T-76	2005
78	PU Badrunsweg	T-76	2005
77	PU Grellingen	T-76	2005
76	PU Buchs-Dällikon	T-76	2005
75	PU Bruggi Andelfingen	T-76	2004
74	PU Grosswies	T-76	2004
73	PU Schwanden	T-76	2004
72	PU Hauts-Geneveys	T-76	2004
71	PU Aigle	T-76	2004
70	PU Münchenstein	T-76	2004
69	PU Zollhaus	T-76	2003
68	PU Sion	T-76	2003
67	PU Hettlingen	T-76	2003
66	UF Krummgassfeld	T-77	2002
65	UF Kirchfeld	T-77	2002
64	PU Henggart	T-76	2002
63	PU Felben-Wellhausen II	T-76	2002
62	PU Hedingen	T-76	2002
61	PU Liaudoz	T-76	2002
60	PU Rheinhafen	T-76	2002
59	PU Obélisque - Murten	T-76	2001
58	PU Eclepens	T-76	2001
57	PU Uhwiesen	T-76	2001
56	PU Croy-Romainmotier	T-76	2001
55	PU Aesch	T-76	2001



ELEMENTETECHNIK



FANGER ELEMENTETECHNIK AG

Schwerzbachstrasse 1
6074 Giswil
041 666 33 66

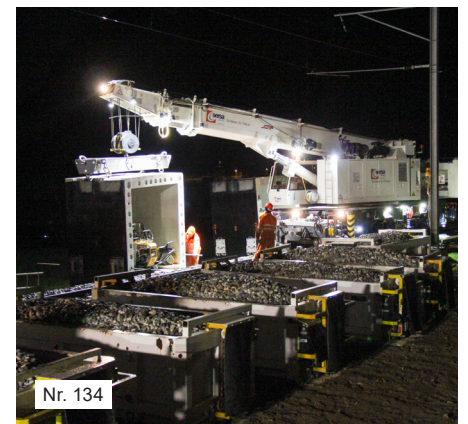
REFERENZEN

PERSONENUNTERFÜHRUNGEN IM LAUFE DER ZEIT

54	PU Maxon	T-76	2000
53	PU Wila	T-76	2000
52	PU Bürglen	T-76	2000
51	PU Golfpark Zürich-Nord	T-76	2000
50	PU Siggenthal	T-76	1999
49	PI d'Ecublens FR	T-77	1999
48	PU Güterstrasse	T-76	1999
47	PI Chables- Font	T-76	1999
46	PI voy. Biel-Mett	T-76	1999
45	PI Serrières	T-76	1996
44	PU Völlm	T-76	1995
43	PU Unterrain	T-76	1994
42	WU Stämpelfeld Nebikon	T-76	1992
41	PU Guggerweg	T-76	1992
40	PU Nassenwilerstrasse	T-76	1991
39	PU Farn Niederhasli	T-76	1991
38	PU Burghaldenstrasse	T-76	1990
37	PI de Charbonniere	T-77	1990
36	PU Familiengärten	T-76	1990
35	PU Herdern	T-76	1989
34	WU Taellenbach II	T-76	1988
33	PU Hedingen	U-82	1987
32	Winterthur (Treppe/Rampe)	T-76	1987
31	PU Färblistrasse	T-76	1987
30	WU Ledi-Lungern	T-86	1986
29	WU Taellenbach-Aegerten	T-76	1985
28	PU Giessenstrasse	T-76	1985
27	PU Mattenweg	T-76	1985
26	PU Härti	T-76	1984
25	PU Dagmersellen	T-76	1984
24	PU neben Blitzbach	T-76	1984
23	PU Eschenz	T-76	1984
22	PU Bäch	T-76	1984
21	PU Toenihaus	T-76	1984
20	PU Rümlangerstrasse	T-76	1983
19	PU Birchstrasse	T-76	1983
18	PU Strichgässli	T-76	1983
17	PU Kesswil	T-76	1983
16	PU Obere Hofwiesen	T-76	1982
15	PU Schintergässli	T-76	1981
14	PU Felben-Wellhausen	T-76	1981
13	WU Hühnlirüti	T-76	1981
12	PU Sarnen	T-76	1980
11	WU Bettenhausen	T-76	1980
10	PU Moosseedorf	T-76	1980
9	WU Aenetilfis	T-77	1980

Fanger

ELEMENTEchnik



FANGER ELEMENTEchnik AG

Schwerzbachstrasse 1
6074 Giswil
041 666 33 66

REFERENZEN

PERSONENUNTERFÜHRUNGEN IM LAUFE DER ZEIT

8	PU Geistlich	T-76	1980
7	WU Dennigkofen	T-77	1979
6	PU Mitholz	T-76	1979
5	PU Reinach	T-76	1978
4	PU Uttigen	T-76	1978
3	WU Neumatt	T-77	1978
2	WU im Feld	T-76	1977
1	WU Leineten	T-76	1977



ELEMENTECHNIK



FANGER ELEMENTECHNIK AG

Schwerzbachstrasse 1
6074 Giswil
041 666 33 66