



Brücke Haldenstein / Stadt Chur

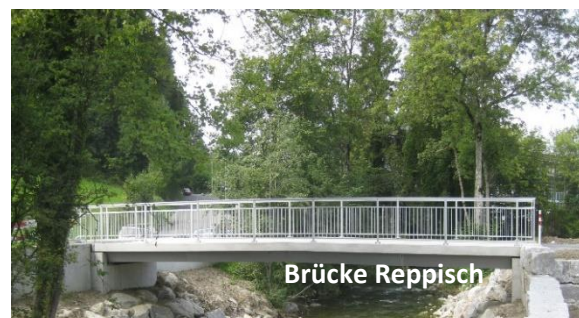
## ELEMENTTECHNIK

## BRÜCKENELEMENTE

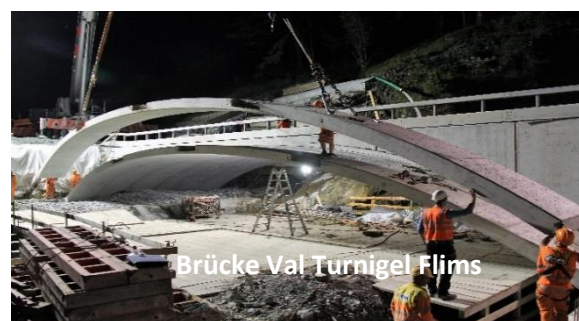
Die Herstellung von Brückenelementen erfolgt individuell nach Mass und auf Kundenwunsch. Die Grösse der Elemente richtet sich nach der Bauart, den örtlichen Gegebenheiten und den Transportvorgaben. Wichtig ist, dass bereits in der Planungsphase Wert auf diese Rahmenbedingungen gelegt wird.



Brücke Gurgs Bonaduz



Brücke Reppisch



Brücke Val Turniguel Flims



Brücke Sachseln

Vorfabrikate.

Aus Beton.

Aus der Schweiz.

Die richtige Wahl.

Dafür stehen wir ein.