

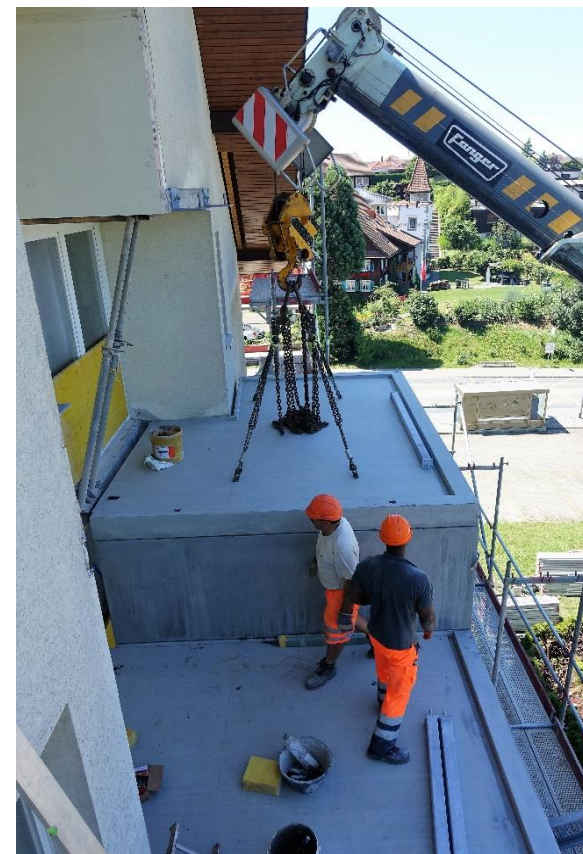
ELEMENTTECHNIK

BALKONSANIERUNGEN

Die Herstellung von Balkonelementen erfolgt individuell nach Mass und auf Kundenwunsch.

Aufbordungen, Rinnen, Abläufe, Gefälle, etc. können im Element integriert werden.

Die grosse Erfahrung ermöglicht es uns, Balkone verschiedenster Art als vorfabrizierte Elemente herzustellen und zu montieren.



Vorfabrikate.
 Aus Beton.
 Aus der Schweiz.
 Die richtige Wahl.
 Dafür stehen wir ein.